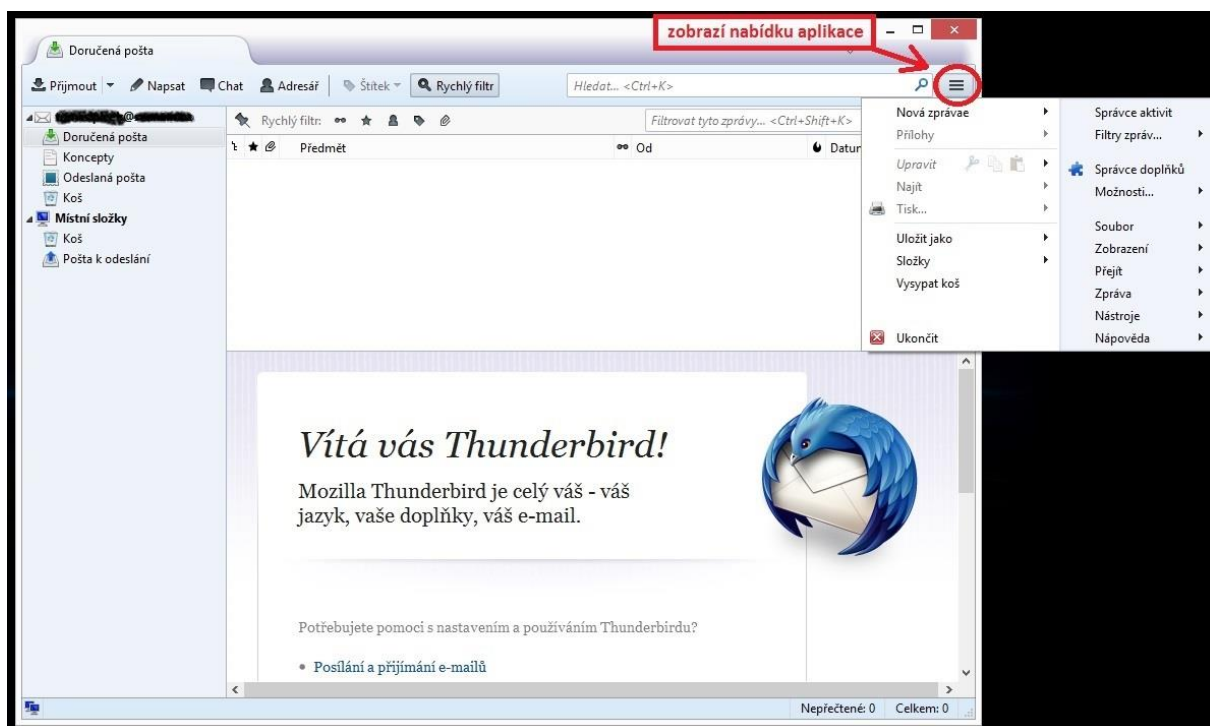


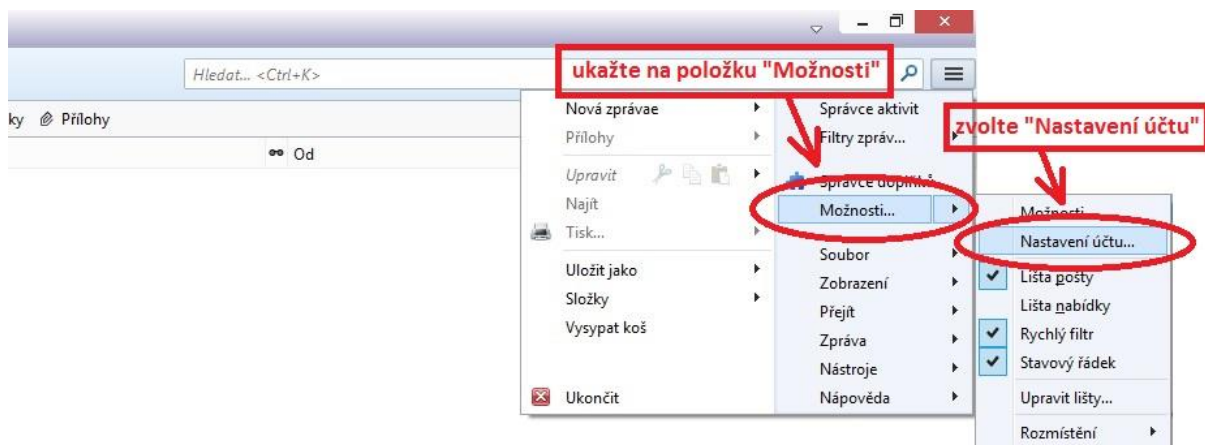
Nastavení SMTP AIM u poštovního klienta Thunderbird

- 1) Spustíte svého poštovního klienta
- 2) Klikněte na ikonu „Zobrazí nabídku aplikace“ v pravém horním rohu (viz obr.1)



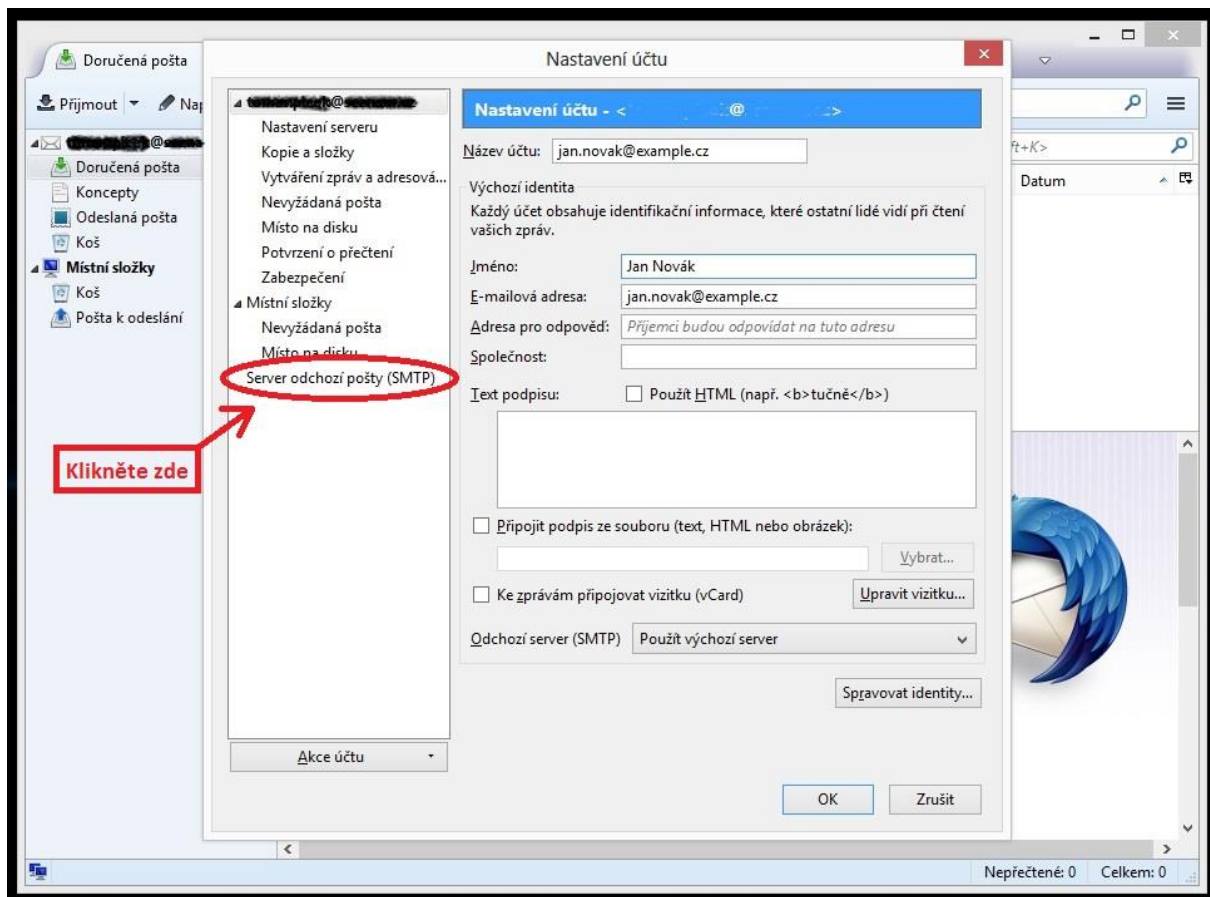
Obr.1

- 3) V nabídce ukažte na položku „Možnosti“ a v následující nabídce zvolte „Nastavení účtu...“ (Obr.2)



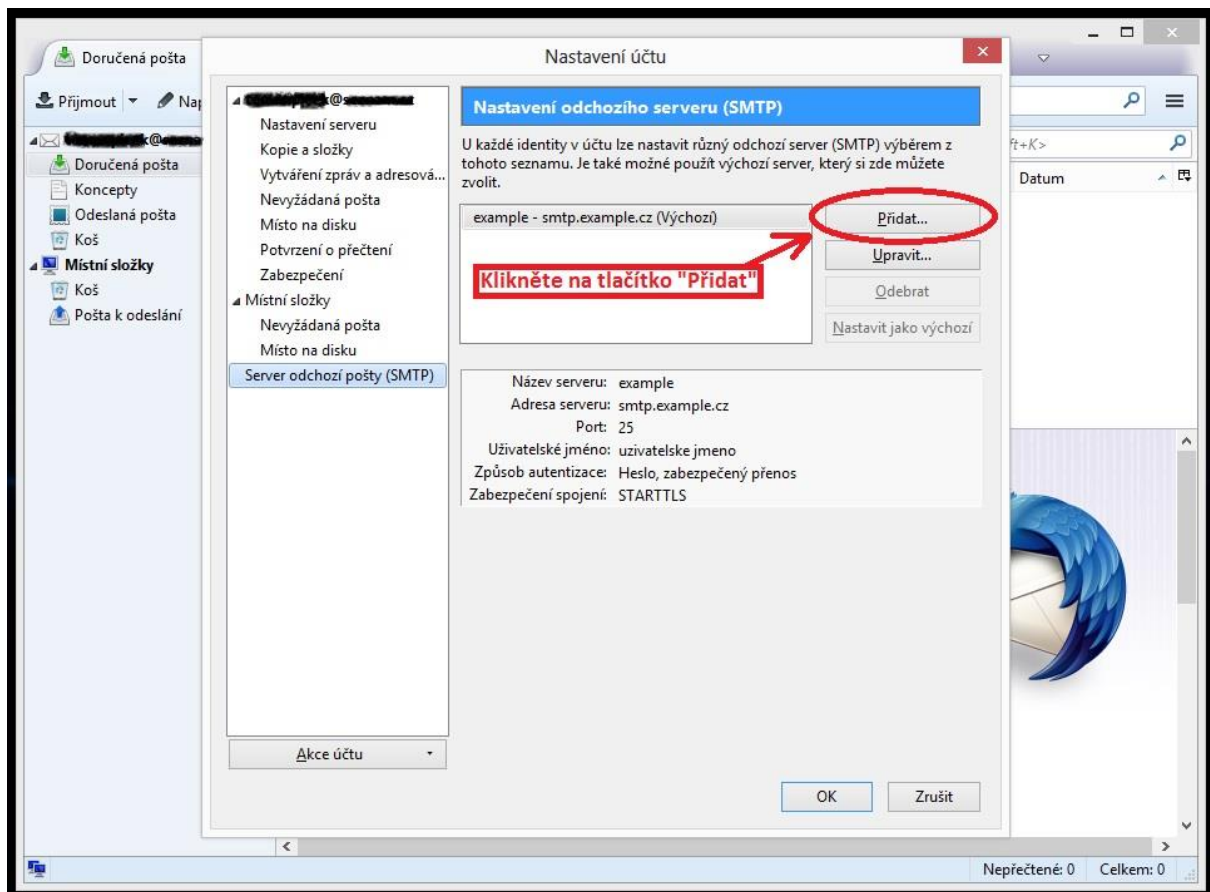
Obr.2

4) V nastavení účtu klikněte v levé nabídce na položku „Server odchozí pošty (SMTP)“ (Obr.3)



Obr.3

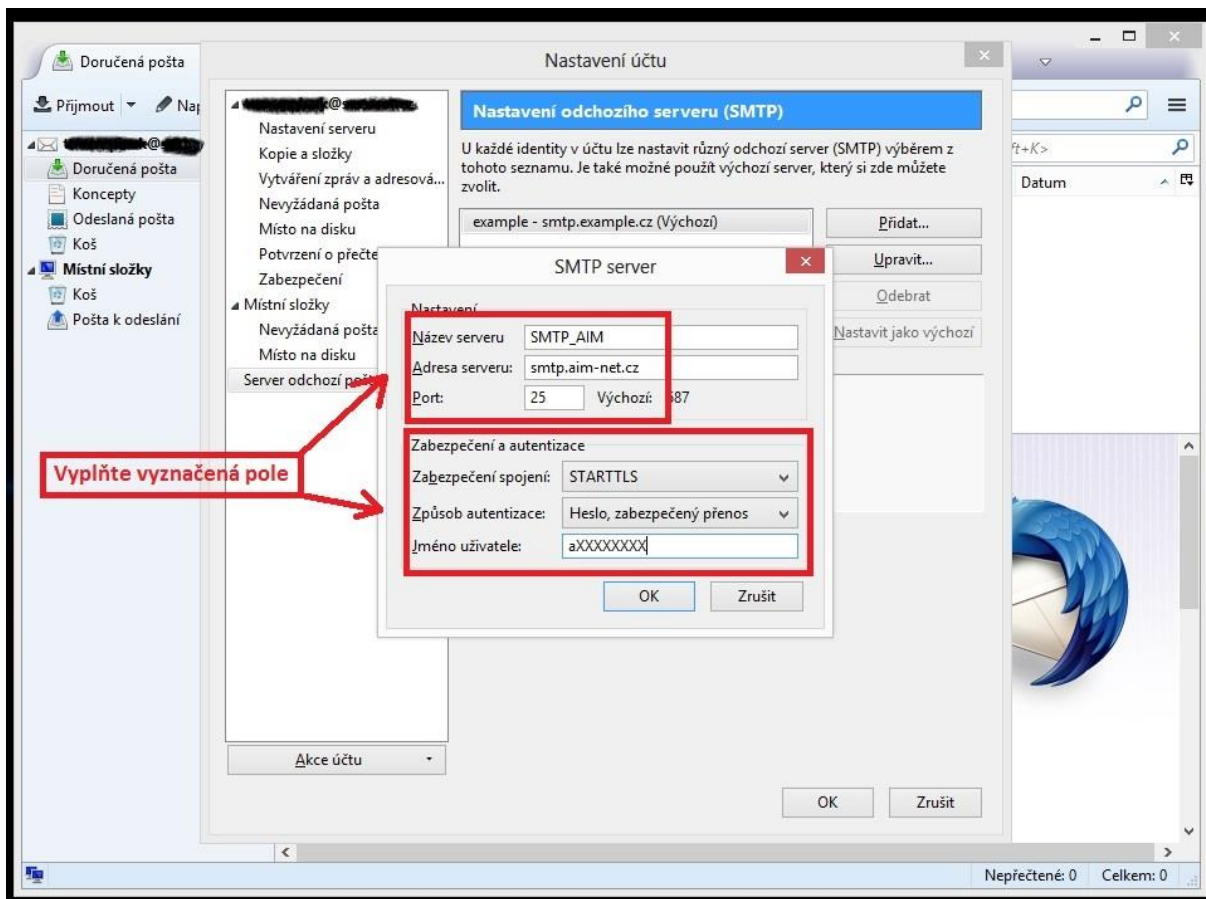
5) Dále klikněte na tlačítko „Přidat“ v pravé části (Obr.4)



Obr.4

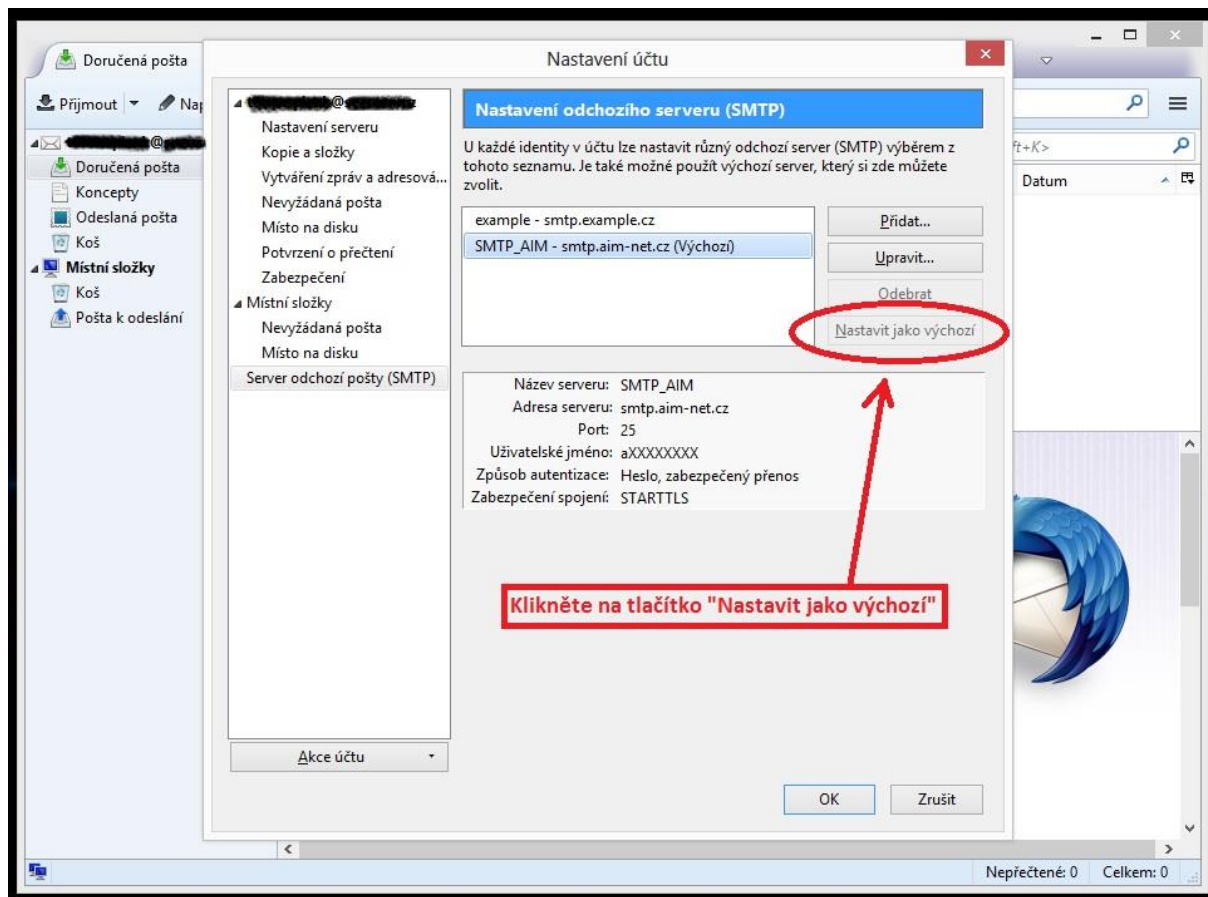
- 6) V dalším kroku je potřeba vyplnit následující údaje:
- Název server (jaký si sami zvolíte)
 - Adresa server (**smtp.aim-net.cz**)
 - Port (**25**)
 - Zabezpečení spojení (**STARTTLS**)
 - Způsob autentizace (**Heslo, zabezpečený přenos**)
 - Jméno uživatele (**údaj ze smlouvy AIM**)

Po úpravě nastavení klikněte na tlačítko „OK“, příklad na obr. 5



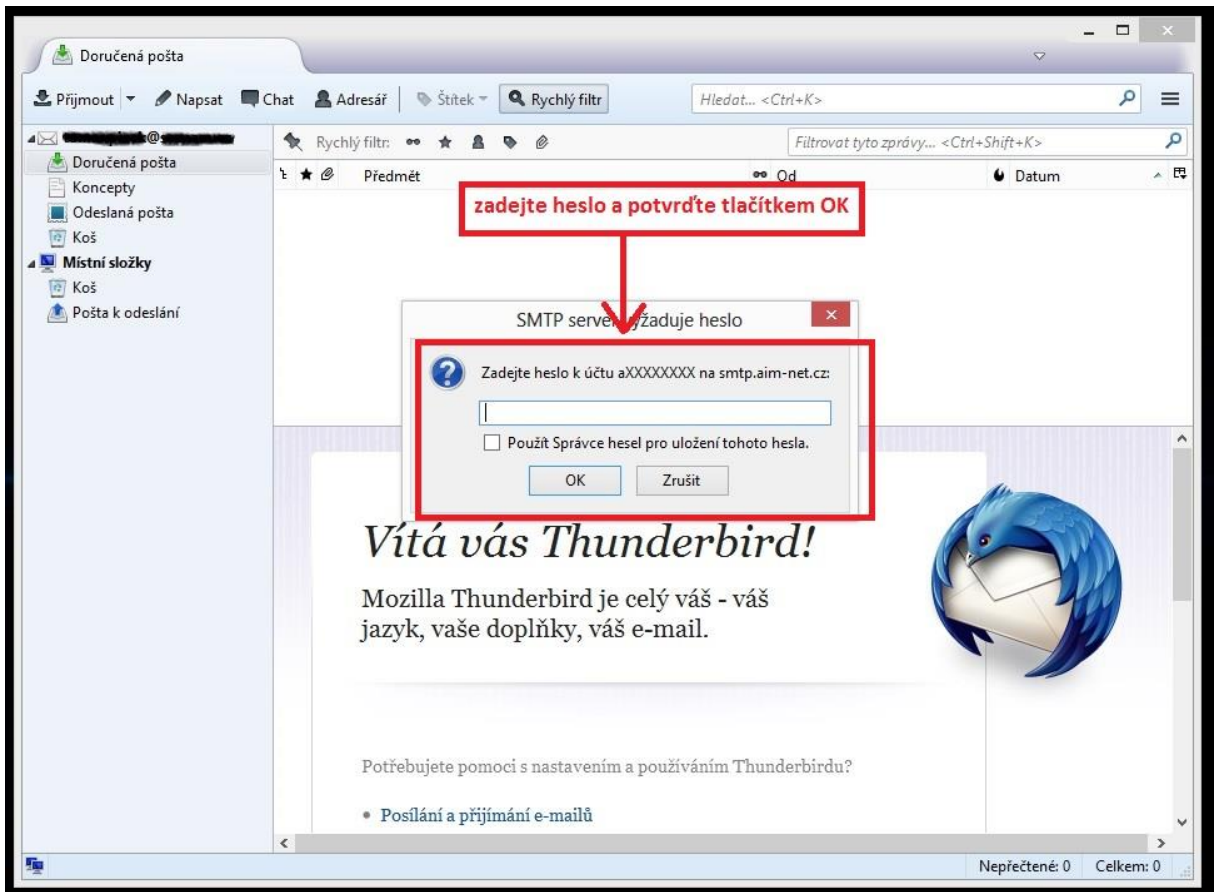
Obr. 5

7) Poté co úspěšně nastavíte SMTP server klikněte na tlačítko „Nastavit jako výchozí“ (viz Obr.6)



Obr. 6

- 8) Při prvním odeslání vás poštovní klient vyzve k zadání hesla (**heslo najdete ve smlouvě AIM**) (viz Obr. 7)



Obr. 7